



**FICHE DE
JOLAN**

A

CONFIDENTIEL

ÉNIGME 3

LE VAISSAU PERDU

**LE VAISSAU
PERDU**

JOLAN, L'ÉCRAN S'EST RALLUMÉ ! LES SLUGS ONT DÉPOSÉ DES OBJETS DANS LA NEIGE. ILS AGITENT LEURS MAINS, EN CHERCHANT MANIFESTEMENT À VOUS DIRE QUELQUE CHOSE !





**FICHE DE
JOLAN**

B

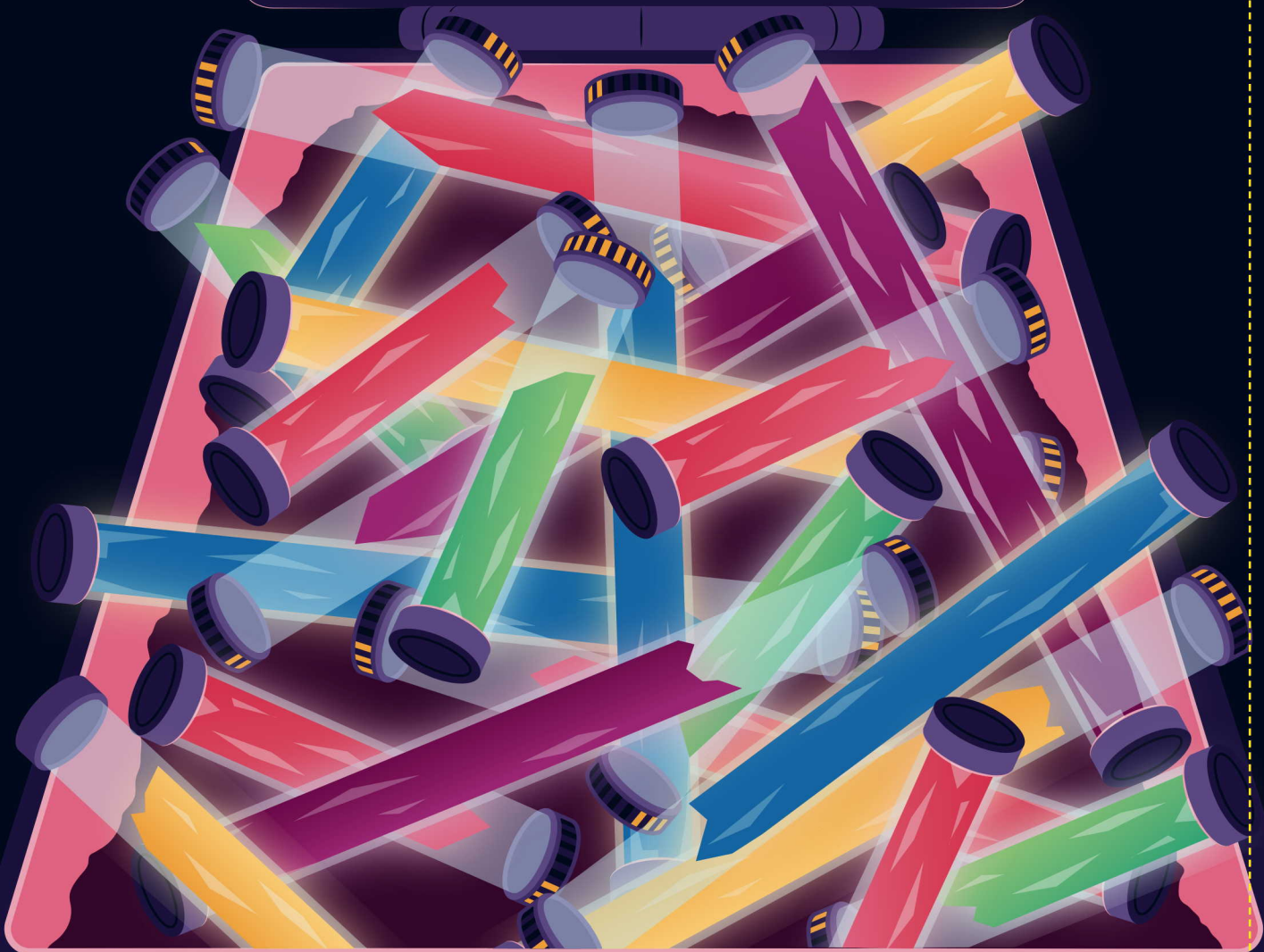
CONFIDENTIEL

ÉNIGME 3

LE VAISSAU PERDU

**LE VAISSAU
PERDU**

JOLAN, IL FAIT NOIR ICI ! EN TÂTONNANT, VOUS TROUVEZ UN COMPARTIMENT FAIBLEMENT ÉCLAIRÉ PAR UNE MULTITUDE D'OBJETS LUMINEUX QUI LIBÈRENT UN CHAMP ÉLECTRIQUE DÉSAGRÉABLE. VOUS POUVEZ QUAND MÊME PASSER LA MAIN POUR EN RÉCUPÉRER QUELQUES-UNS, MAIS ÇA PIQUE ! POUR FAIRE VOTRE CHOIX, VOUS POUVEZ LES DÉCRIRE À THORGAL. SI VOUS PARLEZ SUFFISAMMENT FORT, IL VOUS ENTENDRA.



VOUS POUVEZ À TOUT MOMENT REPASSER SOUS LA PORTE POUR REJOINDRE VOTRE PÈRE ET REVENIR ICI PLUS TARD SI NÉCESSAIRE.



**FICHE DE
JOLAN**

C

CONFIDENTIEL

ÉNIGME 3

LE VAISSAU PERDU

**LE VAISSAU
PERDU**

JOLAN, VOUS AVANCEZ DANS UN CONDUIT QUI MÈNE À DEUX PLAQUES MÉTALLIQUES QUI BLOQUENT LE PASSAGE ET EMPÊCHENT L'AÉRATION. IL EST DIFFICILE DE RESPIRER ICI. DES CÂBLES DE COULEUR SEMBLENT AVOIR ÉTÉ SECTIONNÉS. SI VOUS SAVEZ QUELS CÂBLES DOIVENT ÊTRE RÉPARÉS, VOUS POUVEZ LE FAIRE, SINON VOUS POUVEZ RETOURNER DANS LA SALLE DES COMMANDES.





**FICHE DE
JOLAN**

D

CONFIDENTIEL

ÉNIGME 3

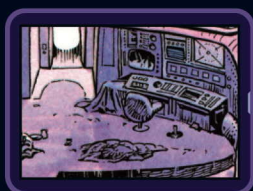
LE VAISSAU PERDU

**LE VAISSAU
PERDU**

JOLAN, VOUS POUVEZ DÉSORMAIS VOUS DÉPLACER EN PASSANT PAR LE SYSTÈME D'AÉRATION. SI THORGAL A TROUVÉ COMMENT PROGRESSER À L'INTÉRIEUR DU VAISSEAU, VOUS POUVEZ RÉPARER LES ARRIVÉES D'AIR AU FUR ET À MESURE. NE PERDEZ PAS LE CONTACT AVEC LUI, SOUS PEINE DE VOUS PERDRE DANS CE LABYRINTHE DE COURSIVES. SINON, VOUS POUVEZ RETOURNER DANS LA SALLE DES COMMANDES POUR L'AIDER À TROUVER UN PASSAGE.



Vous êtes ici



**SALLE DES
COMMANDES**



**FICHE DE
JOLAN**

E

CONFIDENTIEL

ÉNIGME 3

LE VAISSAU PERDU

**LE VAISSAU
PERDU**



**SOUTE
DU VAISSEAU**

**SALLE
DE STASE**



**SALLE DES
MACHINES**

